

# 苫小牧市労働福祉センターアンケート調査結果

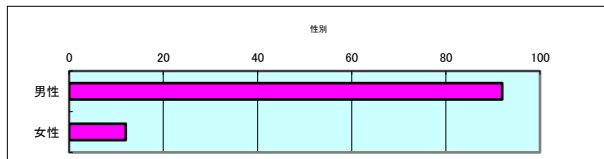
- 1 実施期間 令和元年5月11日～令和元年9月29日
- 2 回答数 104名  
内訳  
男性 92名  
女性 12名
- 3 回答団体 12団体  
内訳  
加盟労働団体 3団体（20名）  
非加盟労働団体 3団体（39名）  
サークル 1団体（7名）  
一般団体 5団体（38名）
- 4 集計結果 設問全10項目で「満足」とした回答が最も多く、全体の67.0%を占め、次いで「やや満足」28.3%であった。一方、「やや不満」が1.4%の回答だった。なお、無回答は3.3%あった。

令和元年度アンケート全体集計

No.1

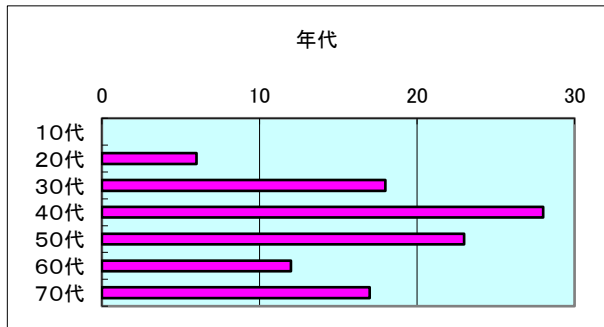
性別

1	男性	92	88.5%
2	女性	12	11.5%



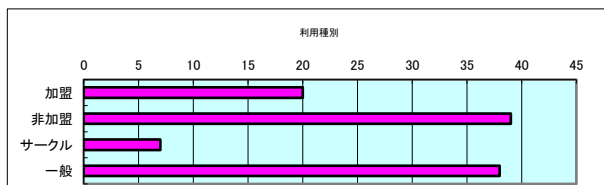
年代

1	10代	0	0.0%
2	20代	6	5.8%
3	30代	18	17.3%
4	40代	28	26.9%
5	50代	23	22.1%
6	60代	12	11.5%
7	70代	17	16.3%



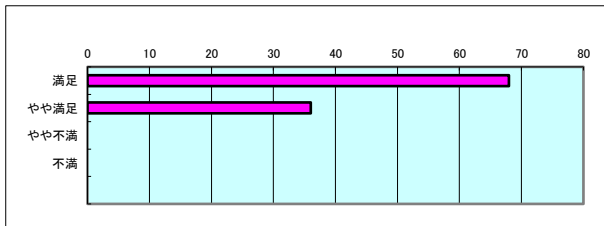
利用種別

1	加盟	20	19.2%
2	非加盟	39	37.5%
3	サークル	7	6.7%
4	一般	38	36.5%



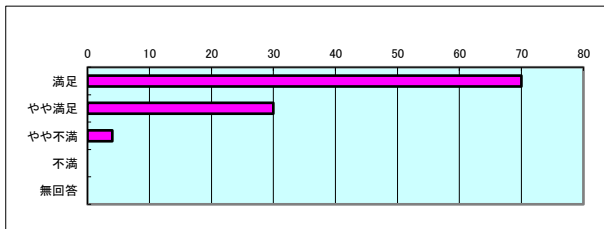
Q1 施設利用のしやすさは？

1	満足	68	65.4%
2	やや満足	36	34.6%
3	やや不満	0	0.0%
4	不満	0	0.0%
5	無回答	0	0.0%



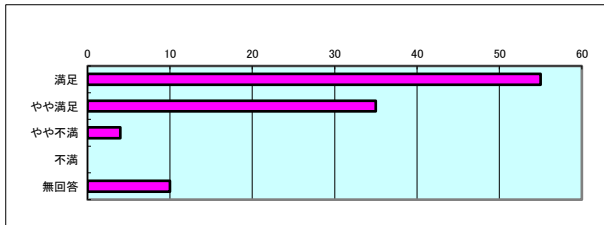
Q2 館内のわかりやすさは？

1	満足	70	67.3%
2	やや満足	30	28.8%
3	やや不満	4	3.8%
4	不満	0	0.0%
5	無回答	0	0.0%



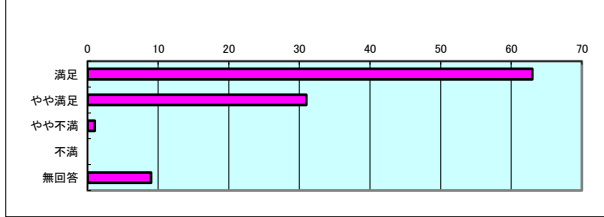
Q3 申込手續のしやすさは？

1	満足	55	52.9%
2	やや満足	35	33.7%
3	やや不満	4	3.8%
4	不満	0	0.0%
5	無回答	10	9.6%



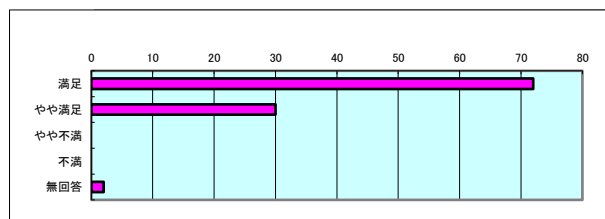
Q4 料金については？

1	満足	63	60.6%
2	やや満足	31	29.8%
3	やや不満	1	1.0%
4	不満	0	0.0%
5	無回答	9	8.7%



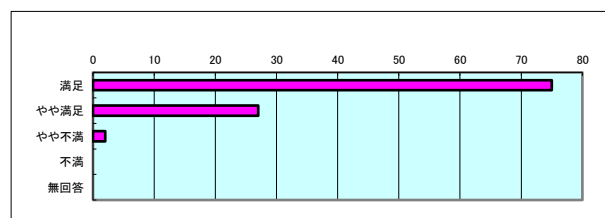
## Q5 職員の対応は？

1	満足	72	69.2%
2	やや満足	30	28.8%
3	やや不満	0	0.0%
4	不満	0	0.0%
5	無回答	2	1.9%



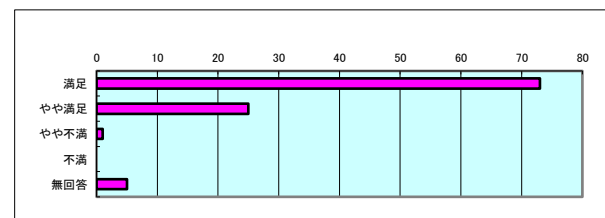
## Q6 設備・器具などの手入れ、清掃については？

1	満足	75	72.1%
2	やや満足	27	26.0%
3	やや不満	2	1.9%
4	不満	0	0.0%
5	無回答	0	0.0%



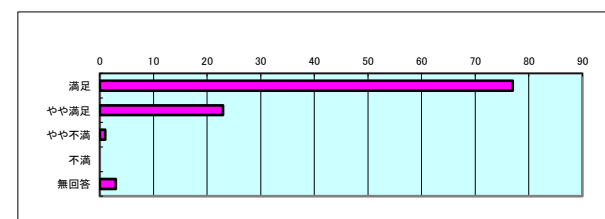
## Q7 施設の利用日は？

1	満足	73	70.2%
2	やや満足	25	24.0%
3	やや不満	1	1.0%
4	不満	0	0.0%
5	無回答	5	4.8%



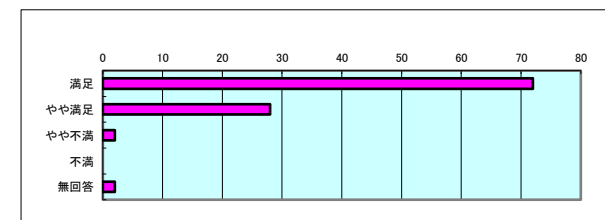
## Q8 施設の開館時間は？

1	満足	77	74.0%
2	やや満足	23	22.1%
3	やや不満	1	1.0%
4	不満	0	0.0%
5	無回答	3	2.9%



## Q9 施設の設定備・器具の使いやすさは？

1	満足	72	69.2%
2	やや満足	28	26.9%
3	やや不満	2	1.9%
4	不満	0	0.0%
5	無回答	2	1.9%



## Q10 施設全般については？

1	満足	72	69.2%
2	やや満足	29	27.9%
3	やや不満	0	0.0%
4	不満	0	0.0%
5	無回答	3	2.9%

